

**Schrauber - Köcher KILEWS**

- Unterschiedliche Größen verfügbar
- Zur perfekten Aufbewahrung der Schrauber am Arbeitsplatz



\*KH-6 und KH-7 mit schwenkbarem Halter und Kunststoffeinsatz

Modell	Geeignete Schraubengrößen
KH-1	SK-9200 und SK-8200 Serie
KH-2	SKD-5/7 Serie; SKD-BN5/7/8 Serie
KH-3	SK-9200/8200 Serie; SKD-2/8 Serie
KH-4	SKD-2/5 Serie; SKD-BN5 Serie
KH-5	SKD-BN2 Serie
KH-6*	SKD-BN800/900 Serie
KH-7*	SKD-RBN Serie

**KL-600 KL-1200 KL-2000**

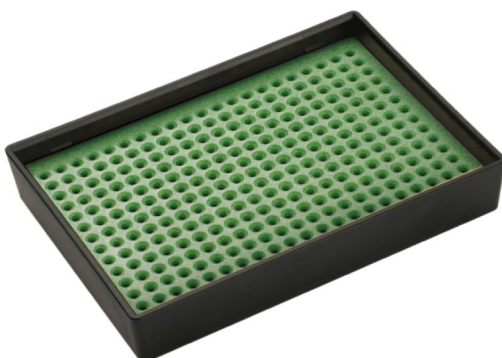
**Balancer und Federzüge**



Modell	Tragkraft
KL-600	0,3 - 0,8 kg
KL-1200	0,6 - 1,5 kg
KL-2000	1,0 - 2,0 kg

**KB-1 KB-2 KB-3**

**Schraubengitter**



Modell	Geeignete Schraubengrößen
KB-1	M1,7 - M2,0
KB-2	M2,0 - M2,6
KB-3	M3,0 - M4,0



### KL-SS2

- Softstart Modul für bürstenbehaftete Schrauber
- Geeignet für die Serien SKD-2000, SKD-5000, SKD-7000 und SKD-8000
- Sanftanlauf einstellbar 0 - 3 Sekunden
- Sanftanlauf-Geschwindigkeit einstellbar 30% - 100%
- Ausgangssignal für Drehmoment-Abschaltung 24VDC, 200mA
- Sanftanlauf wird im Linkslauf automatisch deaktiviert



### KL-SSBN

- Softstart Modul für bürstenlose Schrauber
- Geeignet für SKD-BN200, SKD-BN500, SKD-BN800, SKD-RBN/TBN
- Sanftanlauf einstellbar 0,1 - 9,9 Sekunden
- Sanftanlauf-Geschwindigkeit einstellbar 30% - 100%
- Ausgangssignale für Rechtslauf, Linkslauf, Abschaltung 24VDC, 200mA
- Sanftanlauf wird im Linkslauf automatisch deaktiviert
- Optional mit Sanftanlauf für Rechts- und Linkslauf getrennt regelbar



### Pistolengriff KILEWS

- Pistolengriff für Schub- und Hebelstart Modelle
- Einfach anzubringen und nachrüstbar

Modell	Geeignet für folgende Schraubermodelle
PG-1	SK-9200 Schubstart Serie
LG-2	SK-9200 Hebelstart Serie
PG-8	SKD-BNK800 Schubstart Serie
LG-8	SKD-BNK800 Hebelstart Serie
LG-10	SKD-BNK500 Hebelstart Serie
LG-10S	SKD-BNK500 Hebelstart ESD Serie
PG-10	SKD-BNK500 Schubstart Serie
PG-10S	SKD-BNK500 Schubstart ESD Serie



#### KL-SCBSN Multifunktionsmodul

- Softstart Modul für bürstenlose Schrauber
- Geeignet für SKD-BN200, SKD-BN500, SKD-BN800, SKD-RBN/TBN
- Sanftanlauf einstellbar 0,1 - 9,9 Sekunden
- Sanftanlauf-Geschwindigkeit einstellbar 30% - 100%
- Ausgangssignale für Rechtslauf, Linkslauf, Abschaltung 24VDC, 200mA
- Eingangssignale für externen Schrauberstart (z.B. über Fußschalter) und Linkslaufaktivierung
- Einstellbare Schraubzeit - der Schrauber stoppt exakt bei Erreichen der eingestellten Zeit, was ein Einschrauben auf eine bestimmte Einschraubtiefe ermöglicht



#### KL-1 KL-2 KL-3

- 90° Winkelgetriebe
- Geeignet nur für Hebelstartschrauber
- Sehr leicht anzubringen

Modell	Geeignet für folgende Schraubmodelle
KL-1	SKD-BN800, SKD-7000, SKD-8000, SK-82, SK-92 Serien, SKC-PTA-BS Serie
KL-2	SKD-5000, SKD-BN500 Serien
KL-3	SKD-RBN Serie